

L'irrésISTible

expo

Pour s'informer, cogiter et lutter contre les **IST**
(Infections Sexuellement Transmissibles)

LIVRET PÉDAGOGIQUE D'ACCOMPAGNEMENT

L'irrésISTible expo

10 panneaux pour ne pas tomber dans le panneau des IST!

En appui de votre action dans le champ de l'éducation à la sexualité et à la vie affective, le CRIPS Auvergne-Rhône-Alpes et le Pôle Isère VIH (IREPS Auvergne-Rhône-Alpes) vous proposent un **nouvel outil pédagogique, sous forme d'exposition, pour favoriser l'accès à l'information sur les Infections Sexuellement Transmissibles.**

L'expo en bref

Thématique : Les Infections Sexuellement Transmissibles

Objectif : Prendre en compte les IST dans une approche globale et positive de la sexualité

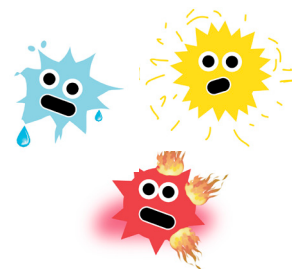
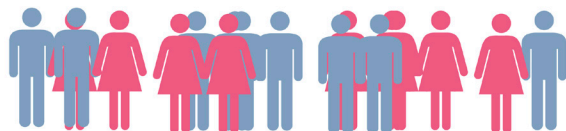
Supports : 10 panneaux autoportants

Public : 15-24 ans

Utilisation : Groupe/individuel ; animation/libre accès

Compétences psychosociales mobilisées : Avoir conscience de soi ; Avoir une pensée critique ;

Savoir prendre des décisions. (Définition OMS, 1993)



Cette exposition a été réalisée par le CRIPS Auvergne-Rhône-Alpes et le Pôle Isère VIH (IREPS Auvergne-Rhône-Alpes Délégation Isère), en collaboration avec le CeGIDD de l'Isère, le CPEF de Voiron et le Planning familial de Grenoble. Tous les contacts sur www.ireps-ara.org.



Pôle
Isère
VIH

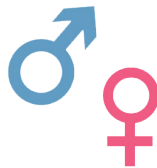
Pourquoi une expo sur les IST ?



Les données récentes de Santé Publique France font état d'une **recrudescence de certaines IST**, notamment chez les jeunes (syphilis, gonococcies, infections à Chlamydia mais également VIH).

Par ailleurs, différentes enquêtes effectuées auprès des jeunes mettent en lumière **leurs connaissances incomplètes des IST** ainsi que leurs **représentations parfois erronées** des modes de transmission et des moyens de protection.

Pour quel public ?



Cette exposition est destinée prioritairement aux **jeunes de 15 à 24 ans** (lycées, centres de formation, missions locales...).

Elle s'adresse à des jeunes, **de préférence accompagnés par un professionnel** (infirmière scolaire, enseignant, travailleur social, animateur...).

Compte tenu de ses contenus parfois explicites, cet outil n'est a priori pas destiné aux collèges, notamment dans le cadre d'une exposition publique.

Quels sont les objectifs ?

L'objectif général de cette exposition est de permettre **une prise en compte de la question des IST dans une approche globale et positive de la vie affective et sexuelle.**

Plus particulièrement, elle vise à :

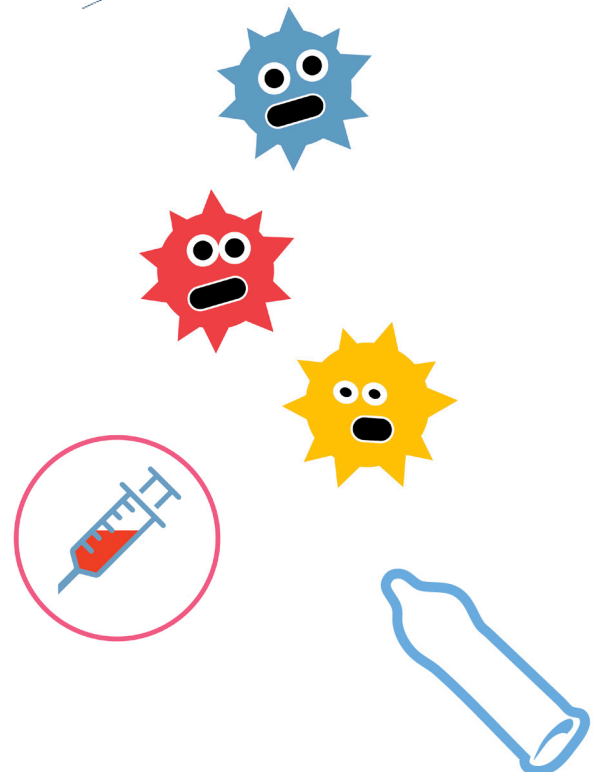
- Informer sur l'existence d'Infections Sexuellement Transmissibles (dont le VIH et l'hépatite B) ;
- Sensibiliser sur les symptômes, les risques de transmission et les moyens de protection ;
- Permettre aux jeunes de repérer leurs éventuelles prises de risques ;
- Inciter au dépistage et à la consultation médicale en cas de doute ;
- Favoriser une ouverture vers d'autres thématiques de la santé sexuelle (contraception, grossesses non désirées...).

"L'irrésiSTible expo" se présente sous la forme de **10 panneaux autoportants** (84 X 204 cm). Ce système assure une installation rapide et facile.

Ces panneaux permettent de **dimensionner l'espace d'exposition à sa convenance**. Adieu donc cimaises, grilles d'affichage et punaises ! L'exposition s'affranchit des contraintes habituelles d'accrochage.

Les panneaux sont numérotés de 1 à 10 pour faciliter la mise en place et l'organisation du parcours pédagogique.

Les 10 panneaux autoportants, dans leurs sacs de transport, représentent un certain volume : il est conseillé de prévoir un véhicule pour les transporter.



Quels sont les contenus ?

Cette exposition est un outil pédagogique sur les IST, l'amour et les sexualités. Elle décrypte de façon didactique et souvent ludique les liens à faire, et surtout ceux à défaire, entre ces trois thématiques.

- Avant même de parler des IST, elle consacre un panneau au sentiment amoureux, au désir, aux amours plurielles...
- Elle apporte des éléments de réponse, simples et précis, aux questions que l'on se pose sur les IST.
- Elle propose également des pistes de responsabilisation, d'action et d'orientation au public auquel elle s'adresse.

Les thèmes développés dans les panneaux :



Amour, amours

C'est quoi une IST ?

Comment ça se transmet ?

J'ai une IST, moi ?

Comment réduire les risques ?

J'ai un doute, que faire ?

Quelles sont les principales IST ?

Les IST dues à des virus

Limitez les risques, pas le plaisir !

Quelles pistes d'animation ?

Visite libre de l'exposition.

Un professionnel (infirmière scolaire, enseignant, intervenant extérieur...) se tient à disposition des visiteurs pour préciser des informations contenues dans l'exposition et répondre aux éventuelles questions. Il guide aussi les visiteurs dans l'accès à l'expo augmentée (voir p.4).

Distribuez à chaque visiteur une petite feuille de route, comprenant de 3 à 5 questions, qu'il devra remplir à l'issue de la visite de l'exposition.

Cette feuille de route permettra de travailler le regard critique des jeunes visiteurs sur l'exposition.

Par exemple :

- "Quelle est l'information contenue dans cette exposition qui vous a le plus intéressé-e ?"
- "Quelle est celle qui vous a le plus surpris-e ?"
- "Selon vous, quelle illustration est la plus parlante ?"
- "Quelle illustration vous a le plus déplu ?"
- "Y a-t-il une information que vous n'avez pas bien comprise ? Laquelle ?"

Partagez ensuite les réponses en grand groupe.

Organisez la visite de l'expo par petits groupes et donner UNE consigne précise à chaque groupe.

Par exemple :

- "Qu'est-ce qu'une IST exactement ?"
- "Comment les IST se transmettent-elles ?"
- "Comment peut-on se protéger des IST ?"
- "Que peut-on faire en cas de doute ?"
- "Quelles IST avez-vous repérées ?"
- "Peut-on guérir d'une IST et comment ?"

Partagez ensuite les réponses en grand groupe.

Des sujets pour organiser un débat, en groupe, après la visite de l'expo :

- "Comment aborder la question des IST avec son/sa partenaire ?"
- "Selon vous, est-ce que c'est facile de se protéger des IST ? Qu'est-ce qui facilite ou qu'est-ce qui complique la protection ?"
- "A votre avis, en quoi la consommation de produits psychoactifs expose-t-elle au risque des IST ?"



D'autres pistes de travail sont envisageables pour organiser le parcours pédagogique autour de cette exposition.

N'hésitez pas à demander conseil aux professionnel-le-s auprès de qui vous empruntez cet outil. Tous les contacts sur www.ireps-ara.org.



Le "plus" de cet outil : *l'expo "augmentée" !*

Certains panneaux présentent des QR codes qu'il est possible de scanner avec un smartphone*. Ils orientent alors vers la partie en ligne de l'exposition et permettent de délivrer une information plus détaillée sur certains sujets : traitement d'urgence contre le VIH, prévention combinée, vaccination, dépistages, ressources...

* Pour scanner les QR codes, télécharger l'application mobile correspondante sur App Store ou Google play.

Quelles ressources complémentaires pour préparer l'animation ?

La page « ressources » de l'expo augmentée peut être consultée directement à l'adresse suivante : <http://irresistible-expo.info/qr/qr08.pdf>

Techniques d'animation en éducation pour la santé : [lien](#)

Où trouver l'irrésISTible expo ?



L'exposition est disponible, en prêt gratuit, au CRIPS Auvergne-Rhône-Alpes et auprès des services documentaires des délégations départementales de l'IREPS Auvergne-Rhône-Alpes. Elle est également disponible dans les points documentaires décentralisés de Bourgoin-Jallieu (38), Saint-Marcellin (38) et à l'ADESSA (01).

Toutes les coordonnées sur www.ireps-ara.org

CRIPS Auvergne-Rhône-Alpes et Pôle Isère VIH

Le CRIPS Auvergne-Rhône-Alpes et le Pôle Isère VIH sont deux pôles ressources spécialisés au sein de l'IREPS Auvergne-Rhône-Alpes. Ils accompagnent et soutiennent les acteurs de terrain, professionnels ou bénévoles, qui s'impliquent dans la prévention du VIH/sida, des IST et des hépatites ainsi que dans le champ de la santé sexuelle.

Contacts : CRIPS Auvergne-Rhône-Alpes 04 72 00 55 70 / Pôle Isère VIH 04 57 58 26 84

www.ireps-ara.org

Avec le soutien de :



Pôle
Isère
VIH